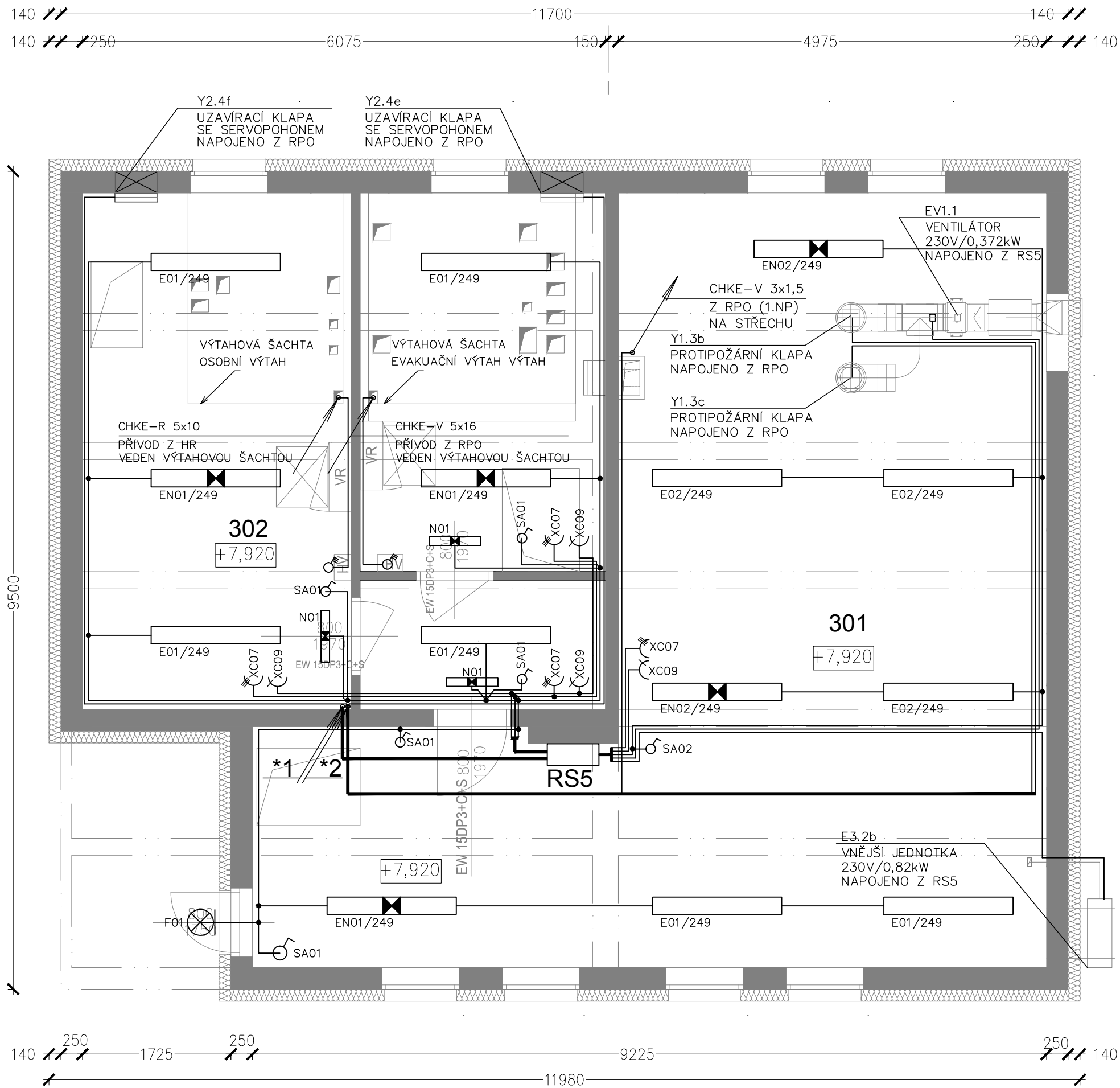


PŮDORYS 3.NP



LEGENDA MÍSTNOSTÍ

OZN.	ÚČEL MÍSTNOSTI	OSV. lx	PLOCHA	PODLAHA	STĚNY
301	Strojovna vzduchotechniky	200	56,47 m²	betonová podlaha	malba
302	Strojovna osobního výtahu	200	21,3 m²	betonová podlaha	malba
303	Strojovna evakuačního výtahu	200	14,55 m²	betonová podlaha	malba

KABELOVÉ TRASY

*1 KABELOVÁ STOUPAČKA
KABEL CYKY-J 5x10 Z HR DO RS5

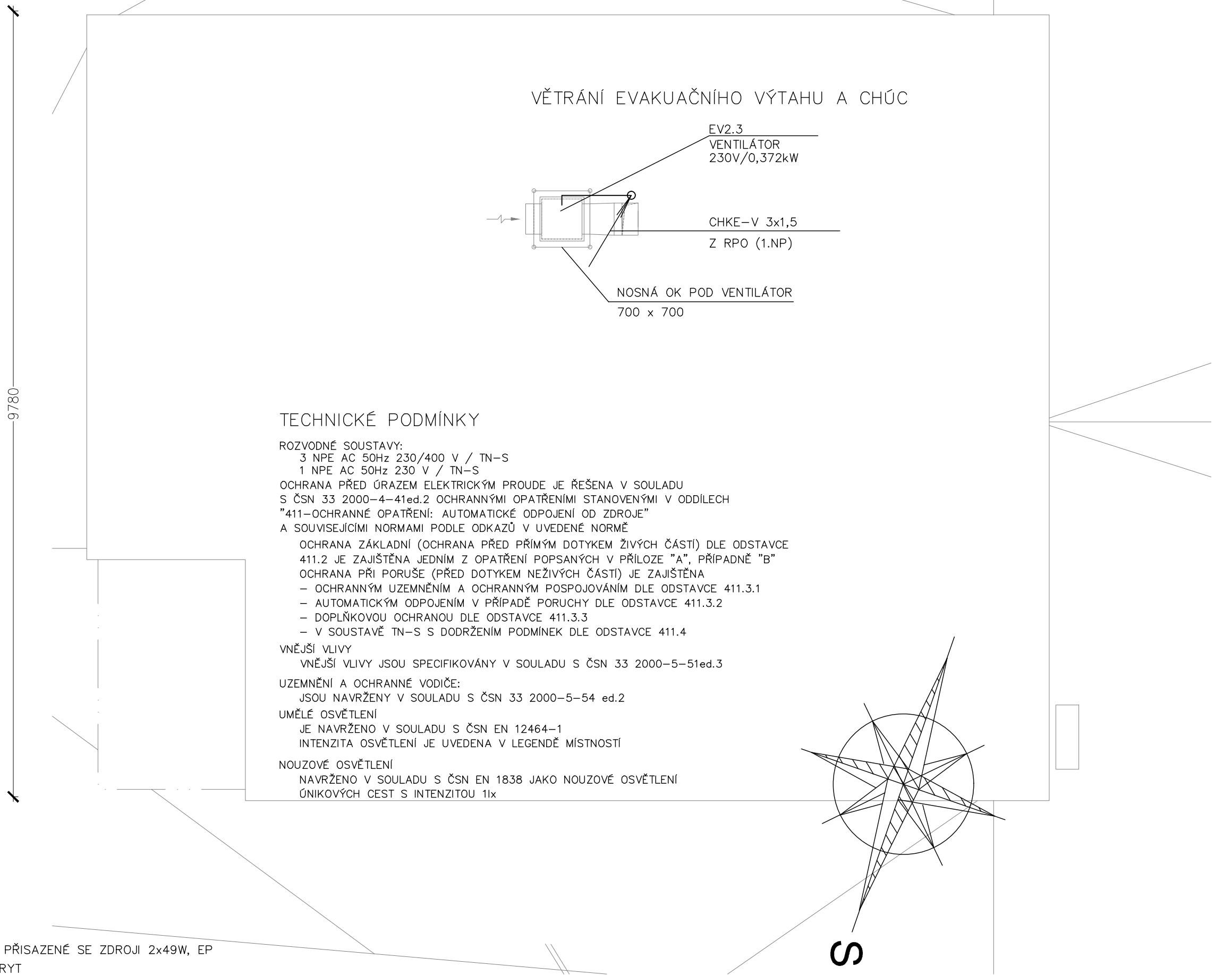
*2 KABELOVÁ STOUPAČKA
KABELY S FUNKČNÍ SCHOPNOSTÍ PŘI POŽÁRU
CHKE-V 5x1,5 UZAVÍRACÍ KLAPA
CHKE-V 5x1,5 UZAVÍRACÍ KLAPA
CHKE-V 3x1,5 VENTILÁTOR

PŘÍVODNÍ KABELY PRO ROZVADĚČE VÝTAHU BUDOU VEDENY
NA KABELOVÉM ROŠTU VÝTAHOVÝMI ŠACHTAMI DLE POKYNŮ
DODAVATELE VÝTAHŮ

LEGENDA

- SVÍTLIDLO ZÁŘIVKOVÉ PRŮMYSLOVÉ PŘISAZENÉ SE ZDROJÍ 2x49W, EP
E/249
- SVÍTLIDLO ZÁŘIVKOVÉ PRŮMYSLOVÉ PŘISAZENÉ SE ZDROJÍ 2x49W, EP
EN/249
- SVÍTLIDLO KRUHOVÉ PŘISAZENÉ S LED ZDROJÍ 17W, KRYTÍ IP 65
OPÁLLOVÝ KRYT
- SVÍTLIDLO NOUZOVÉ PŘISAZENÉ 8W S AUTONOMNÍM ZDROJEM, KRYTÍ IP20
DOBA ZÁLOHOVÁNÍ MINIMÁLNĚ 1 HODINA, PIKTOGRAM (SMĚR ÚNIKU)
- ZÁSUVKA DOMOVNÍ 16A, 230V NÁSTĚNNÁ, BARVA BILÁ
- ZÁSUVKA PRŮMYSLOVÁ NÁSTĚNNÁ 32A, 400V
- SPINAČ JEDNOPÓLOVÝ 10A, 250V NÁSTĚNNÝ, BARVA BILÁ

PŮDORYS STŘECHY



TECHNICKÉ PODMÍNKY

ROZVODNÉ SOUSTAVY:
3 NPE AC 50Hz 230/400 V / TN-S
1 NPE AC 50Hz 230 V / TN-S
OCHRANA PŘED ÚRAZEM ELEKTRICKÝM PROUDE JE ŘEŠENA V SOULADU
S ČSN 33 2000-4-41ed.2 OCHRANNÝMI OPATŘENÍMI STANOVENÝMI V ODDÍLECH
"411-OCHRANNÉ OPATŘENÍ: AUTOMATICKÉ ODPOJENÍ OD ZDROJE"
A SOUVISEJÍCÍMI NORMAMI PODLE ODKAZŮ V UVEDENÉ NORMĚ
OCHRANA ZÁKLADNÍ (OCHRANA PŘED PŘÍMÝM DOTYKEM ŽIVÝCH ČÁSTÍ) DLE ODSTAVCE
411.2 JE ZAJIŠTĚNA JEDNÍM Z OPATŘENÍ POPSANÝCH V PŘÍLOZE "A", PŘÍPADNĚ "B"
OCHRANA PŘI PORUŠE (PŘED DOTYKEM NEŽIVÝCH ČÁSTÍ) JE ZAJIŠTĚNA
- OCHRANNÝM UZEMNĚNÍM A OCHRANNÝM POSPOJOVÁNÍM DLE ODSTAVCE 411.3.1
- AUTOMATICKÝM ODPOJENÍM V PŘÍPADĚ PORUCHY DLE ODSTAVCE 411.3.2
- DOPLŇKOVOU OCHRANOU DLE ODSTAVCE 411.3.3
- V SOUSTAVĚ TN-S S DODRŽENÍM PODMÍNEK DLE ODSTAVCE 411.4
VNĚJŠÍ VLIVY
VNĚJŠÍ VLIVY JSOU SPECIFIKOVÁNY V SOULADU S ČSN 33 2000-5-51ed.3
UZEMNĚNÍ A OCHRANNÉ VODIČE:
JSOU NAVRŽENY V SOULADU S ČSN 33 2000-5-54 ed.2
UMĚLÉ OSVĚTLENÍ
JE NAVRŽENO V SOULADU S ČSN EN 12464-1
INTENZITA OSVĚTLENÍ JE UVEDENA V LEGENDĚ MÍSTNOSTÍ
NOUZOVÉ OSVĚTLENÍ
NAVRŽENO V SOULADU S ČSN EN 1838 JAKO NOUZOVÉ OSVĚTLENÍ
ÚNIKOVÝCH CEST S INTENZITOU 1lx

Změna					
Popis změny	Datum	Vypracoval	Přezkoumal	Schválil	
TENTO MATERIÁL JE DUŠEVNÍM VLASTNICTVÍM PROJEKT 2010, S.R.O., RUSKÁ 43, OSTRAVA-VÍTKOVICE, IČO 48391531, A PODLEHÁ OBCHODNÍMU TAJEMSTVÍ. VLASTNÍK SI VYHAZUJE S TÍMTO TAJEMSTVÍM NAKLÁDÁT A JEHO VYUŽITÍ PODLEHÁ PÍSEMNÉMU SVOLENÍ A STANOVENÍ PODMÍNEK TAKOVÉHO UŽITÍ.					
Vypracoval:	Ministrová	Č. zakázky:	44 039	Měřítko:	1:50
Přezkoumal:	Návrat	Stupeň:	DSP+DPS		
Schválil:	Ing.Kopelová	F. A4:	4		
Datum :	11/2014	Kótováno v:	mm		
Objednatel : Centrum sociálních služeb Hrabyně Hrabyně 3, č.p. 202, okres Opava, 747 67					
Stavba : Revitalizace objektu č.p. 205 CSS Hrabyně – projekt					
Objekt: SO 009– Silnoproudá elektroinstalace					
Objekt: SO 001– Hlavní budova					
Název:					
SO 001 - ELEKTROINSTALACE STROJOVEN					
Seznam příloh: PRO-SP-8649					
Č. výkresu: HPO 4-2-17912					
Rev. Poř.č. 18.					